

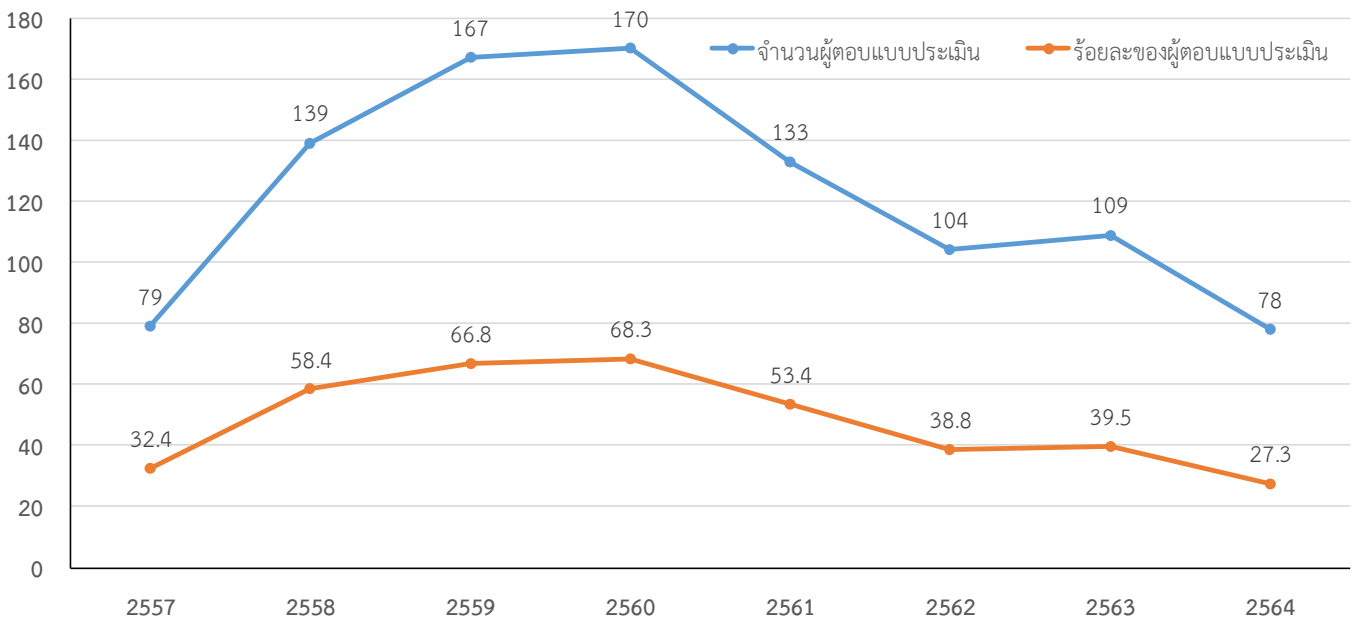
แบบสรุปการประเมินผู้บริหารรายบุคคล ประจำปี 2564 (1 กันยายน 2563 – 31 สิงหาคม 2564)

ข้อมูลการประเมินเบื้องต้น

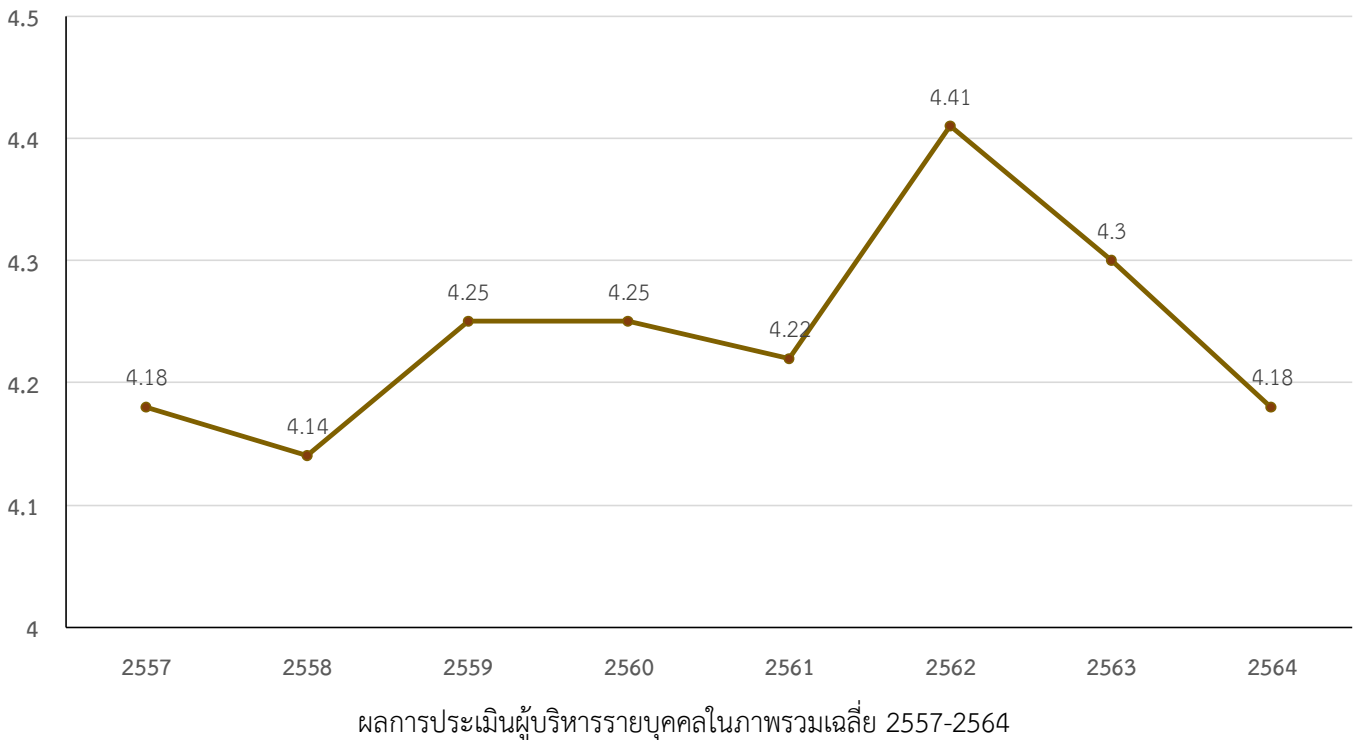
จำนวนชุดของแบบสอบถามที่ได้รับการประเมินและตอบกลับ จำนวนทั้งสิ้น 78 ชุด หรือคิดเป็นประมาณร้อยละ 27.27 ของบุคลากรทั้งหมด [286 คน] สำหรับการตอบแบบประเมินนั้นผู้ตอบอาจจะไม่ได้ประเมินผู้บริหารทุกคนและในทุกข้อการประเมิน ผลการประเมินผู้บริหารรายบุคคลปรากฏดังตารางต่อไปนี้

กลุ่มตัวอย่างรวม	78					ค่าเฉลี่ยรวมทุกข้อ/ทุกคน							4.18
ตำแหน่ง	1. การเป็นผู้นำ ความสามารถในการแก้ไขปัญหา และให้คำปรึกษา	2. ความรู้ความสามารถในงาน คุณภาพของผลงาน การวางแผนและจัดระบบงาน	3. การแบ่งงาน การมอบหมายงาน และการให้ผู้ที่บังคับบัญชามีส่วนร่วมตัดสินใจ	4. ความโปร่งใสในการบริหารงาน	5. ความคิดริเริ่มสร้างสรรค์	6. การพัฒนาผู้บังคับบัญชา	7. มนุษยสัมพันธ์ในการทำงาน ความสามารถในการสื่อสารและการประสานงาน	8. ความรับผิดชอบในหน้าที่ การมีวินัยและปฏิบัติตามเป็นแบบอย่างที่ดี	9. การอุทิศเวลาและตรงต่อเวลา	คะแนนรวม 45 คะแนน	คะแนนเทียบเป็นร้อยละความพึงพอใจ	จำนวนผู้ประเมิน	
ค่าเฉลี่ยรวม	4.14	4.16	4.12	4.27	4.07	4.10	4.20	4.25	4.31	37.60	83.56		
ค่าสูงสุด (Max)	4.34	4.4	4.37	4.47	4.29	4.33	4.55	4.54	4.57	39.93	88.73	72	
ค่าต่ำสุด (Min)	3.81	3.9	3.85	4.08	3.74	3.85	3.57	3.98	4.09	35.54	78.98	33	
SD	0.903	0.874	0.923	0.910	0.940	0.936	0.976	0.930	0.913				
ค่าเฉลี่ยรวม 2563	4.29	4.28	4.21	4.31	4.22	4.23	4.31	4.39	4.39	38.69	85.98		
ค่าเฉลี่ยรวม 2562	4.38	4.44	4.35	4.46	4.29	4.29	4.45	4.50	4.56	39.74	88.31		
ค่าเฉลี่ยรวม 2561	4.22	4.22	4.14	4.29	4.11	4.11	4.27	4.34	4.29	37.95	84.33		
ค่าเฉลี่ยรวม 2560	4.22	4.23	4.17	4.33	4.10	4.15	4.33	4.38	4.39	37.62	83.59		
ค่าเฉลี่ยรวม 2559	4.22	4.26	4.16	4.34	4.16	4.10	4.31	4.36	4.36	38.27	85.04		
ค่าเฉลี่ยรวม 2558	4.17	4.19	4.06	4.27	4.02	3.99	4.23	4.31	4.32	37.24	4.17**		

อักษรสีแดง = ค่าคะแนนเฉลี่ยรวมรายข้อที่ต่ำกว่าปีก่อน, อักษรสีน้ำเงิน = ค่าคะแนนเฉลี่ยรวมรายข้อที่สูงกว่าปีก่อน



จำนวนและร้อยละของบุคลากรที่ตอบแบบประเมินผู้บริหารรายบุคคล 2557-2564



ข้อคิดเห็น ข้อเสนอแนะต่อการบริหารจัดการของคณะเทคนิคการแพทย์ 2564

- จัดหาที่จอดรถสำรองสำหรับบุคลากรที่พลาดการจอดรถของคณะ โดยเฉพาะช่วง 8.00 น.
- ขอเพิ่มในส่วนของคุณภาพเกี่ยวกับเรื่องที่จอดรถของพนักงานและการอำนวยความสะดวกในการช่วยเหลืองานเกี่ยวกับ IT นอกเหนือจากซื้อใหม่/ลง Window ใหม่ (ถ้าเป็นเรื่องเกี่ยวกับโปรแกรมหรือ on site มาช่วยเหลือตามแผนก)
- ระบบไม้กั้นควรจะเป็นแบบอัตโนมัติ
- มีระบบข้อมูลหรือ Checklist ให้บุคลากรเข้ามาใหม่หรือบุคคลรู้หน้าที่ตนเอง เช่น จะต้องเตรียมข้อมูลอะไรบ้าง เพื่อแต่งตั้งหรือทำเรื่องขอเป็นอาจารย์ประจำบัณฑิต/ประจำหลักสูตร/งานใดๆ
- เนื่องจากศูนย์บริการมีการปรับปรุงพื้นที่ และคณะมีการจัดทำแนวคิดใหม่ ทำให้เสียที่จอดรถมอเตอร์ไซค์ไปบางส่วน อยากขอให้จัดสรรสถานที่สำหรับจอดรถเพิ่มเติม
- หวังว่าจะนำข้อมูลที่ได้อไปปรับปรุงและพัฒนาจริงๆ
- การจัดการเรื่องบัตรจอดรถ (บัตรเข้าออก) ของพนักงาน parttime ยังไม่ค่อยเอื้ออำนวยในการปฏิบัติงาน

ข้อสังเกตและเสนอแนะต่อผลการประเมินในภาพรวม

ผลการประเมินภาพรวมเฉลี่ยมีผลประเมินการปฏิบัติงานลดลงในเกือบทุกหัวข้อกับผู้บริหารทุกคน ประกอบกับจำนวนผู้ตอบแบบสอบถามลดลงต่ำที่สุดในรอบ 8 ปี (ตั้งแต่ปี 2557) ข้อมูลดังกล่าวนอกจากจะสะท้อนความพึงพอใจในการบริหารงานที่ลดลงแล้วยังสะท้อนถึง “ความมีส่วนร่วม” และ “ความผูกพัน” ของบุคลากรต่อการบริหารงานของคณะฯ ที่ลดน้อยลงเช่นกัน ซึ่งผู้บริหารอาจจะต้องแสวงหาความร่วมมือในรูปแบบอื่นที่ไม่ใช่การกระตุ้นหรือจูงใจผ่านการมอบรางวัลตอบแทน/แลกเปลี่ยนกับแบบสอบถามที่ส่งคืน แต่แสดงท่าทีของการ “เปิดใจพร้อมรับฟังทุกปัญหา/ข้อเสนอจากบุคลากร” โดยอาจจะสะท้อนผ่านการยกข้อเสนอแนะในรอบปีที่ผ่านมาหรือข้อปัญหาจากการปฏิบัติงานที่มีอยู่มาชี้แจง แก้ไข และรายงานให้บุคลากรรับทราบเพื่อแสดงให้เห็นว่าผู้บริหารมีได้นิ่งเฉยต่อข้อเสนอต่างๆ ที่มาจากบุคลากร จัดเวทีรับฟังหรือพูดคุยในรูปแบบกึ่งทางการ เพื่อลดความกดดันและเพื่อเปิดให้บุคลากรร่วมสะท้อนปัญหาหรือขบปัญหาที่ถูกซ่อนไว้ที่เป็นเหตุของความไม่พึงพอใจต่างๆ ออกมา ฯลฯ เปิดเวทีให้บุคลากรเข้ามาร่วมแก้ไขปัญหาและแสดงบทบาทในฐานะผู้ร่วมคิด/ร่วมทำไม่ใช่ผู้รับคำสั่งให้ทำ

ข้อคิดเห็น ข้อเสนอแนะต่อการบริหารจัดการของคณะเทคนิคการแพทย์ 2563

- ขวัญและกำลังใจเป็นสิ่งสำคัญในการทำงาน
- ผอ.ต้องมีความเป็นกลาง
- สัมมนาต่างจังหวัด

ข้อคิดเห็น ข้อเสนอแนะต่อการบริหารจัดการของคณะเทคนิคการแพทย์ 2562

- โดยภาพรวมผู้บริหารทุกระดับคณะทุกท่านทุ่มเทและพยายามพัฒนาคณะและบุคลากรให้ก้าวไปด้วยกัน ขอเสนอด้านการประเมินการทำงาน ควรมีคนกลางที่เป็นคนของคณะมาร่วมเป็นกรรมการประเมินมากกว่า 1 คน เพราะตัวเลขคะแนนที่ออกมา หากมาจากคนที่เป็นกลางจริง คนทำงานที่ทุ่มเทเพื่องาน เพื่อ นศ. ก็สามารถยอมรับและพัฒนาตนเองตามหรือหรือคำแนะนำ แต่ถ้าคะแนนทำให้บั่นทอน ก็ส่งผลถึงพลังใจในการทำงานอย่างตั้งใจ ขอความเป็นกลางและเป็นธรรมในการตัดสินคุณภาพของคน
- ขอเป็นกำลังใจให้ผู้บริหารทุกท่านช่วยเหลือคณะเราต่อไป และทำงานได้อย่างมีความสุข
- ในขณะที่คณะเรามุ่งมั่นสู่เป้าหมาย Goal of Excellence โดยการทำงานอย่างหนักของคณะผู้บริหารและการปลุกกระตุ้นพลังของบุคลากร แต่สิ่งหนึ่งที่ยังจำเป็นต้องปลุกการทำงานเพื่อคณะของเรา ทุกคนยังต้องการความเข้าใจและการส่งเสริมสุขภาวะทางจิตใจ ซึ่งอยากให้คณะมีการสนับสนุนด้านนี้ให้บุคลากรทุกภาคส่วน ดังเช่น สิ่งแวดล้อมที่นำอยู่ สถานที่พักผ่อน ออกกำลังกาย อุปกรณ์เครื่องมือต่างๆ ที่สนับสนุนการทำงานต่างๆ อย่างมีประสิทธิภาพ
- ผู้บริหารควรรับฟังความเห็นคนในคณะฯ ร่วมด้วยในการทำผลงานให้ถึง KPI มากกว่ากำหนด KPI กันแล้วใช้คำสั่งบังคับคนในคณะฯ
- การแก้ไขปัญหาไม่มีแนวทางที่ชัดเจน และมุ่งเน้นถึงผลสัมฤทธิ์ที่แท้จริง แก้ไขตามสถานการณ์และความต้องการจากนโยบายของมหาวิทยาลัยและค่า KPI ที่จะได้รับ โดยไม่คำนึงถึงข้อเสนอของบุคลากรที่เกี่ยวข้อง และใช้วุฒิภาวะส่วนตนประเมินผู้อื่น
- อยากให้มีเครื่องฟอกอากาศในห้องเรียนทุกห้อง เพราะนักศึกษา รวมทั้งคณาจารย์ผู้สอนควรมีสภาวะแวดล้อมของการเรียนที่ปลอดภัยต่อสุขภาพ
- อยากให้มีเครื่องฟอกอากาศในห้องพักอาจารย์และบุคลากร หรือการติด filter กันฝุ่น PM2.5 กับเครื่องปรับอากาศ
- ควรมีพื้นที่ให้เขียนข้อคิดเห็น/เสนอแนะมากกว่านี้ (ปรับแบบฟอร์ม)

ข้อคิดเห็น ข้อเสนอแนะต่อการบริหารจัดการของคณะเทคนิคการแพทย์ 2561

- ปรับตำแหน่งของพนักงานจากชั่วคราวเป็นประจำ
- ผู้อำนวยการศูนย์บริการฯ เอนายไม่เอาลูกน้อง การบริหารไม่ดี เก่งแต่สั่ง เก่งแต่การเพิ่มราคาตรวจ ช่วยลดเงินเดือนหน่อยก็ยังดี
- ผอ.ศูนย์บริการฯ ควรสนับสนุนให้เจ้าหน้าที่เข้าอบรมพัฒนาวิชาการความรู้ตามงบประมาณที่มี ที่ผ่านมาไม่ได้รับการสนับสนุนเลย
- ปรับเวลาทำงานให้เท่าเทียมระหว่างศูนย์บริการและคณะเทคนิคการแพทย์
- ผู้อำนวยการศูนย์บริการฯ ขาดความเด็ดขาดความเป็นผู้นำ เอาผองเพื่อน ผลประโยชน์ซับซ้อน
- ประเมินได้เป็นทางท่านที่ร่วมงานด้วยเท่านั้น
- ทุกท่านปฏิบัติหน้าที่ได้อย่างทุ่มเทแก่คณะเทคนิคการแพทย์ มช. ในฐานะผู้บริหารระดับต่างๆ ขอแสดงความชื่นชมยินดีในการเสียสละต่อคณะของเรา
- บุคลากรทั้ง 20 ท่านเป็นผู้ที่มีศักยภาพสูงในระบบงานบริหารการจัดการด้านต่างๆ ขอขอบคุณในความมุ่งมั่นและทุ่มเทของทุกท่าน

ข้อคิดเห็น ข้อเสนอแนะต่อการบริหารจัดการของคณะเทคนิคการแพทย์ 2560

- ควรให้สิทธิที่เท่าเทียมกันระหว่างบุคลากรคณะและศูนย์ อย่าให้เหลื่อมล้ำกัน ทำงานหนักเหมือนๆ กัน
- มีการจัดการที่ดี แต่ยังไม่มื่ออะไรที่สร้างสรรค์จริงๆ แบบรูปธรรม
- ทบทวนกระบวนการประเมิน มีการเขียนเลขที่รหัสไว้ ผู้บริหารประเมินผู้อื่น ควรเปิดใจให้ผู้อื่นประเมิน ถูกบังคับเพราะอยากได้รางวัล ไม่ใช่สร้างสรรค์ เหตุใดต้องมาบังคับและระบุตัวตน
- ไม่สามารถประเมินได้ เนื่องจากการประเมินควรมีอิสระในการประเมิน และพิทักษ์สิทธิข้อมูลให้เป็นความลับ การเขียนหมายเลขบนหัวกระดาษเพื่อติดตามแบบประเมินจึงทำให้ความคิดเห็นที่แสดงออก อาจส่งผลต่อผู้ประเมินได้

ตำแหน่ง	1. การเป็นผู้นำ ความสามารถในการแก้ไขปัญห และให้คำปรึกษา	2. ความรู้ความสามารถในงาน คุณภาพของ ผลงาน การวางแผนและจัดระบบงาน	3. การแข่งขัน การมอบหมายงาน และการให้ ผู้บังคับบัญชามีส่วนร่วมตัดสินใจ	4. ความโปร่งใสในการบริหารงาน	5. ความคิดริเริ่มสร้างสรรค์	6. การพัฒนาผู้บังคับบัญชา	7. มนุษยสัมพันธ์ในการทำงาน ความสามารถใน การสื่อสารและการประสานงาน	8. ความรับผิดชอบในหน้าที่ การมีวินัยและ ปฏิบัติตามเป็นแบบอย่างที่ดี	9. การอุทิศเวลาและตรงต่อเวลา	คะแนนรวม 45 คะแนน	คะแนนเทียบเป็นร้อยละความพึงพอใจ	จำนวนผู้ประเมิน
1. คณบดี	4.16	4.19	4.04	4.18	4.20	4.11	4.22	4.32	4.48	37.93	84.29	72
ผลการประเมินรอบ 2563	4.30	4.35	4.17	4.31	4.25	4.15	4.27	4.46	4.50	38.77	86.16	105
ผลการประเมินรอบ 2562	4.56	4.50	4.46	4.53	4.38	4.39	4.65	4.69	4.74	40.89	90.86	100
ผลการประเมินรอบ 2561	4.58	4.51	4.48	4.53	4.40	4.43	4.67	4.64	4.63	40.87	90.82	120
ผลการประเมินรอบ 2560	4.56	4.56	4.44	4.56	4.43	4.42	4.70	4.68	4.74	40.51	90.02	154
2. รองฯ บริหาร	4.31	4.29	4.24	4.44	4.19	4.27	4.52	4.54	4.57	39.55	87.89	79
ผลการประเมินรอบ 2563	4.32	4.30	4.30	4.50	4.27	4.27	4.51	4.46	4.49	39.41	87.59	70
ผลการประเมินรอบ 2562	4.41	4.41	4.39	4.49	4.26	4.38	4.58	4.52	4.57	40.03	88.95	70
ผลการประเมินรอบ 2561	4.29	4.31	4.22	4.39	4.23	4.23	4.20	4.49	4.45	38.82	86.27	108
ผลการประเมินรอบ 2560	4.14	4.19	4.09	4.28	4.05	4.03	4.15	4.42	4.42	37.26	82.80	141
3. รองฯ แผนงาน	3.90	3.96	3.92	4.24	3.98	3.96	3.88	4.10	4.17	36.23	80.51	47
ผลการประเมินรอบ 2563	4.19	4.15	4.15	4.33	4.27	4.23	4.36	4.32	4.30	38.30	85.12	66
ผลการประเมินรอบ 2562	4.35	4.34	4.27	4.45	4.39	4.26	4.47	4.38	4.47	39.41	87.58	67
ผลการประเมินรอบ 2561	4.19	4.10	4.10	4.31	4.14	4.08	4.20	4.23	4.26	37.61	83.58	84
ผลการประเมินรอบ 2560	4.20	4.17	4.16	4.36	4.26	4.17	4.29	4.33	4.42	37.55	83.44	121
4. รองฯ วิชาการฯ	4.03	4.16	3.97	4.17	3.98	3.95	3.57	4.22	4.36	36.56	81.24	62
ผลการประเมินรอบ 2563	4.31	4.43	4.15	4.39	4.29	4.21	3.94	4.52	4.56	38.81	86.24	84
ผลการประเมินรอบ 2562	4.45	4.51	4.33	4.54	4.29	4.32	4.08	4.54	4.65	39.73	88.29	79
ผลการประเมินรอบ 2561	4.38	4.40	4.29	4.42	4.24	4.25	4.50	4.51	4.50	39.53	87.84	107
ผลการประเมินรอบ 2560	4.30	4.31	4.23	4.36	4.16	4.21	4.48	4.45	4.48	38.51	85.58	130
5. รองฯ วิจัยฯ	4.34	4.40	4.37	4.47	4.29	4.33	4.55	4.52	4.56	39.93	88.73	56
ผลการประเมินรอบ 2563	4.46	4.47	4.36	4.55	4.39	4.37	4.63	4.61	4.56	40.39	89.75	75
ผลการประเมินรอบ 2562	4.58	4.64	4.54	4.67	4.47	4.49	4.76	4.72	4.75	41.91	93.13	77
ผลการประเมินรอบ 2561	4.51	4.56	4.46	4.58	4.36	4.42	4.62	4.62	4.64	40.82	90.71	107
ผลการประเมินรอบ 2560	4.53	4.61	4.50	4.65	4.41	4.38	4.73	4.71	4.66	40.60	90.22	130
6. ผช.บัณฑิตศึกษาฯ	4.00	4.07	4.09	4.33	3.96	4.16	4.24	4.24	4.28	37.29	82.87	45
ผลการประเมินรอบ 2563	4.32	4.30	4.28	4.34	4.32	4.30	4.30	4.37	4.32	38.96	86.57	46
ผลการประเมินรอบ 2562	4.22	4.29	4.22	4.43	4.21	4.14	4.45	4.43	4.52	38.91	86.47	58
ผลการประเมินรอบ 2561	4.08	4.09	4.07	4.22	4.03	3.99	4.24	4.29	4.20	37.11	82.47	75
ผลการประเมินรอบ 2560	4.23	4.22	4.23	4.38	4.10	4.18	4.31	4.43	4.36	37.89	84.20	107
7. ผช.พัฒนา นศ.	4.19	4.19	4.21	4.33	4.02	4.13	4.38	4.29	4.38	38.13	84.73	46
ผลการประเมินรอบ 2563	4.39	4.34	4.33	4.39	4.28	4.32	4.52	4.50	4.52	39.70	88.22	60
ผลการประเมินรอบ 2562	4.23	4.39	4.30	4.33	4.30	4.23	4.50	4.47	4.66	39.41	87.58	64
ผลการประเมินรอบ 2561	4.33	4.33	4.22	4.34	4.20	4.15	4.44	4.42	4.45	38.81	86.24	88
ผลการประเมินรอบ 2560	4.33	4.37	4.34	4.51	4.21	4.28	4.56	4.54	4.59	38.92	86.49	118

ตำแหน่ง	1. การเป็นผู้นำ ความสามารถในการแก้ไขปัญห และให้คำปรึกษา	2. ความรู้ความสามารถในงาน คุณภาพของ ผลงาน การวางแผนและจัดระบบงาน	3. การแบ่งงาน การมอบหมายงาน และการให้ ผู้บังคับบัญชามีส่วนร่วมตัดสินใจ	4. ความโปร่งใสในการบริหารงาน	5. ความคิดริเริ่มสร้างสรรค์	6. การพัฒนาผู้บังคับบัญชา	7. มนุษยสัมพันธ์ในการทำงาน ความสามารถใน การสื่อสารและการประสานงาน	8. ความรับผิดชอบในหน้าที่ การมีวินัยและ ปฏิบัติตามเป็นแบบอย่างที่ดี	9. การอุทิศเวลาและตรงต่อเวลา	คะแนนรวม 45 คะแนน	คะแนนเทียบเป็นร้อยละความพึงพอใจ	จำนวนผู้ประเมิน
8. ผช.ศิษย์เก่า	4.16	4.19	4.26	4.28	4.12	4.19	4.30	4.19	4.30	38.21	84.91	42
ผลการประเมินรอบ 2563	4.29	4.24	4.25	4.27	4.25	4.22	4.33	4.37	4.33	38.67	85.93	54
ผลการประเมินรอบ 2562	4.27	4.38	4.34	4.33	4.36	4.30	4.48	4.41	4.55	39.41	87.58	64
ผลการประเมินรอบ 2561	4.10	4.06	4.09	4.09	4.04	3.96	4.18	4.22	4.17	36.84	81.87	77
ผลการประเมินรอบ 2560	4.16	4.18	4.20	4.30	4.16	4.13	4.41	4.32	4.34	37.67	83.71	113
9. ผช.วิจัยและวิเทศา	4.09	4.19	4.10	4.24	4.02	4.05	4.21	4.14	4.09	37.15	82.56	41
ผลการประเมินรอบ 2563	4.30	4.32	4.23	4.30	4.23	4.27	4.30	4.38	4.30	38.70	85.99	56
ผลการประเมินรอบ 2562	4.33	4.47	4.42	4.45	4.28	4.35	4.50	4.50	4.52	39.90	88.67	60
ผลการประเมินรอบ 2561	4.00	4.06	4.06	4.14	4.01	4.03	4.18	4.19	4.13	36.58	81.29	72
10. ทนภ.เทคนิคการแพทย์	4.26	4.24	4.32	4.32	4.08	4.19	4.36	4.33	4.38	38.43	85.40	37
ผลการประเมินรอบ 2563	4.39	4.39	4.38	4.41	4.29	4.44	4.41	4.44	4.43	39.67	88.16	55
ผลการประเมินรอบ 2562	4.43	4.54	4.50	4.54	4.36	4.38	4.52	4.62	4.66	40.62	90.27	61
ผลการประเมินรอบ 2561	4.38	4.38	4.17	4.37	4.19	4.22	4.13	4.44	4.45	38.71	86.02	98
ผลการประเมินรอบ 2560	4.29	4.32	4.18	4.34	4.06	4.19	4.10	4.39	4.43	37.49	83.31	115
11. ทนภ.รังสีเทคนิค	4.23	4.15	4.10	4.35	4.15	4.31	4.30	4.20	4.33	38.08	84.62	39
ผลการประเมินรอบ 2563	4.22	4.18	4.16	4.27	4.14	4.25	4.29	4.31	4.31	38.23	84.95	48
ผลการประเมินรอบ 2562	4.43	4.54	4.43	4.50	4.31	4.40	4.54	4.54	4.58	40.33	89.62	52
ผลการประเมินรอบ 2561	4.14	4.21	4.10	4.23	4.13	4.13	4.27	4.26	4.19	37.56	83.47	70
ผลการประเมินรอบ 2560	4.19	4.15	4.19	4.35	4.15	4.21	4.43	4.41	4.44	37.80	84.00	95
12. ทนภ.กิจกรรมบำบัด	4.22	4.17	4.24	4.43	4.06	4.12	4.28	4.26	4.22	37.91	84.24	33
ผลการประเมินรอบ 2563	4.27	4.21	4.23	4.29	4.19	4.26	4.25	4.32	4.31	38.43	85.39	47
ผลการประเมินรอบ 2562	4.33	4.37	4.29	4.37	4.21	4.25	4.40	4.38	4.44	39.10	86.89	52
ผลการประเมินรอบ 2561	4.23	4.22	4.19	4.31	4.10	4.13	4.25	4.34	4.25	37.92	84.27	73
ผลการประเมินรอบ 2560	4.31	4.21	4.22	4.36	4.13	4.25	4.41	4.39	4.41	38.07	84.60	97
13. ทนภ.กายภาพบำบัด	4.29	4.26	4.24	4.34	4.03	4.19	4.21	4.26	4.21	37.92	84.27	37
ผลการประเมินรอบ 2563	4.21	4.16	4.21	4.21	4.12	4.17	4.26	4.31	4.30	38.05	84.55	42
ผลการประเมินรอบ 2562	4.34	4.43	4.43	4.41	4.22	4.24	4.46	4.43	4.52	39.53	87.84	54
ผลการประเมินรอบ 2561	4.06	4.08	4.06	4.27	3.98	4.02	4.11	4.25	4.19	36.90	82.00	63
ผลการประเมินรอบ 2560	4.20	4.19	4.26	4.33	4.18	4.23	4.36	4.41	4.37	37.89	84.20	100
14. ผอ.ศูนย์บริการฯ	4.06	4.02	4.10	4.12	4.20	4.13	4.16	4.18	4.27	37.17	82.60	48
ผลการประเมินรอบ 2563	4.07	4.02	4.03	4.08	3.98	4.10	4.07	4.20	4.15	36.69	81.53	58
ผลการประเมินรอบ 2562	4.32	4.35	4.22	4.22	4.20	4.05	4.20	4.27	4.32	38.19	84.87	60
ผลการประเมินรอบ 2561	3.71	3.87	3.57	3.72	3.67	3.54	3.61	3.83	3.70	33.17	73.71	82
ผลการประเมินรอบ 2560	3.72	3.81	3.72	3.73	3.66	3.63	3.77	3.83	3.79	33.27	73.93	114

ตำแหน่ง	1. การเป็นผู้นำ ความสามารถในการแก้ไขปัญห และให้คำปรึกษา	2. ความรู้ความสามารถในงาน คุณภาพของ ผลงาน การวางแผนและจัดระบบงาน	3. การแบ่งงาน การมอบหมายงาน และการให้ ผู้ใต้บังคับบัญชามีส่วนร่วมตัดสินใจ	4. ความโปร่งใสในการบริหารงาน	5. ความคิดริเริ่มสร้างสรรค์	6. การพัฒนาผู้ใต้บังคับบัญชา	7. มนุษยสัมพันธ์ในการทำงาน ความสามารถในการ สื่อสารและการประสานงาน	8. ความรับผิดชอบในหน้าที่ การมีวินัยและ ปฏิบัติตนเป็นแบบอย่างที่ดี	9. การอุทิศเวลาและตรงต่อเวลา	คะแนนรวม 45 คะแนน	คะแนนเทียบเป็นร้อยละความพึงพอใจ	จำนวนผู้ประเมิน
15. เลขานุการคณะ	4.06	3.98	3.85	4.08	3.83	3.85	4.00	3.98	4.11	35.54	78.98	46
ผลการประเมินรอบ 2563	4.29	4.22	4.16	4.27	4.16	4.16	4.32	4.40	4.41	38.48	85.52	62
ผลการประเมินรอบ 2562	4.38	4.43	4.26	4.38	4.21	4.21	4.34	4.46	4.54	39.35	87.44	62
ผลการประเมินรอบ 2561	4.05	4.02	3.92	4.10	3.89	3.94	4.08	4.15	4.18	36.30	80.67	85
ผลการประเมินรอบ 2560	4.03	4.07	4.00	4.11	3.91	3.93	4.17	4.23	4.30	36.04	80.09	118
16. ทนง.บริหารฯ	4.13	4.17	4.07	4.19	4.09	4.00	4.26	4.23	4.21	37.24	82.76	45
ผลการประเมินรอบ 2563	4.42	4.38	4.26	4.34	4.30	4.33	4.32	4.42	4.42	39.29	87.31	52
ผลการประเมินรอบ 2562	4.44	4.47	4.30	4.43	4.20	4.23	4.28	4.52	4.50	39.44	87.64	60
ผลการประเมินรอบ 2561	4.26	4.18	4.06	4.27	4.09	4.07	4.09	4.33	4.22	37.56	83.47	87
ผลการประเมินรอบ 2560	4.18	4.14	3.97	4.14	3.90	3.90	4.02	4.22	4.25	35.81	79.58	119
17. ทนง.การเงินฯ	4.17	4.07	4.08	4.22	3.93	4.00	4.22	4.17	4.15	36.82	81.82	39
ผลการประเมินรอบ 2563	4.24	4.20	4.14	4.18	4.16	4.20	4.27	4.26	4.29	37.92	84.26	49
ผลการประเมินรอบ 2562	4.33	4.42	4.33	4.49	4.22	4.24	4.38	4.45	4.45	39.39	87.53	55
ผลการประเมินรอบ 2561	4.14	4.18	4.15	4.27	4.04	4.09	4.27	4.28	4.16	37.56	83.47	78
ผลการประเมินรอบ 2560	4.17	4.12	4.15	4.33	3.98	4.12	4.38	4.31	4.27	37.06	82.36	108
18. ทนง.บริการฯ	3.81	3.90	3.93	4.12	3.74	3.88	4.10	3.98	4.17	35.61	79.13	41
ผลการประเมินรอบ 2563	4.13	4.13	4.06	4.21	4.04	4.11	4.32	4.26	4.26	37.61	83.57	46
ผลการประเมินรอบ 2562	4.28	4.33	4.23	4.49	4.15	4.20	4.46	4.46	4.52	39.18	87.07	61
ผลการประเมินรอบ 2561	4.33	4.32	4.24	4.43	4.16	4.21	4.51	4.45	4.46	39.07	86.82	93
ผลการประเมินรอบ 2560	4.24	4.27	4.19	4.45	4.10	4.30	4.51	4.52	4.50	38.07	84.60	122
19. ทนง.นโยบายฯ	4.23	4.21	4.11	4.21	4.15	3.95	4.13	4.26	4.23	37.39	83.09	38
ผลการประเมินรอบ 2563	4.18	4.18	4.04	4.13	4.09	4.07	4.16	4.23	4.22	37.39	83.08	44
ผลการประเมินรอบ 2562	4.33	4.36	4.25	4.42	4.32	4.21	4.23	4.36	4.43	38.98	86.62	53
ผลการประเมินรอบ 2561	4.14	4.14	3.99	4.17	4.06	4.01	4.11	4.26	4.14	36.99	82.20	73
ผลการประเมินรอบ 2560	4.22	4.19	4.04	4.27	4.07	4.04	4.16	4.27	4.31	36.74	81.64	100
20. ทนง.บริหารงานวิจัย	4.25	4.28	4.22	4.36	4.19	4.20	4.33	4.35	4.38	38.48	85.51	44
ผลการประเมินรอบ 2563	4.35	4.37	4.19	4.26	4.28	4.20	4.39	4.39	4.39	38.91	86.47	56
ผลการประเมินรอบ 2562	4.40	4.46	4.32	4.56	4.36	4.29	4.47	4.54	4.53	40.02	88.93	59

* แถบสีเหลืองคือคะแนนประเมินเฉลี่ยสูงสุด แถบสีแดงคือคะแนนประเมินเฉลี่ยต่ำสุด

* ค่าคะแนนสีแดง คือ คะแนนที่มีผลการประเมินรายข้อต่ำกว่าปีที่ผ่านมา

*** ผลการประเมินเฉพาะรองคณบดีฝ่ายบริหาร เป็นการประเมินการปฏิบัติงานสมัยการทำงานของ รศ.ร.อ.ดร.พิศกิติ์ ชินชัย