

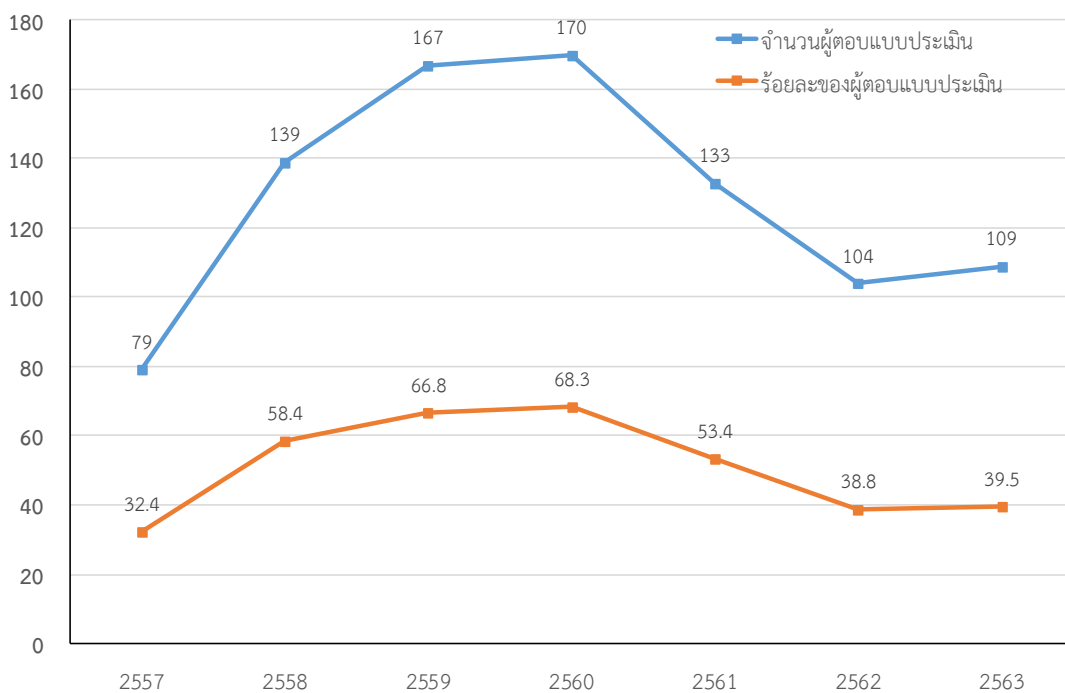
แบบสรุปการประเมินผู้บริหารรายบุคคล ประจำปี 2563 (1 กันยายน 2562 – 31 สิงหาคม 2563)

ข้อมูลการประเมินเบื้องต้น

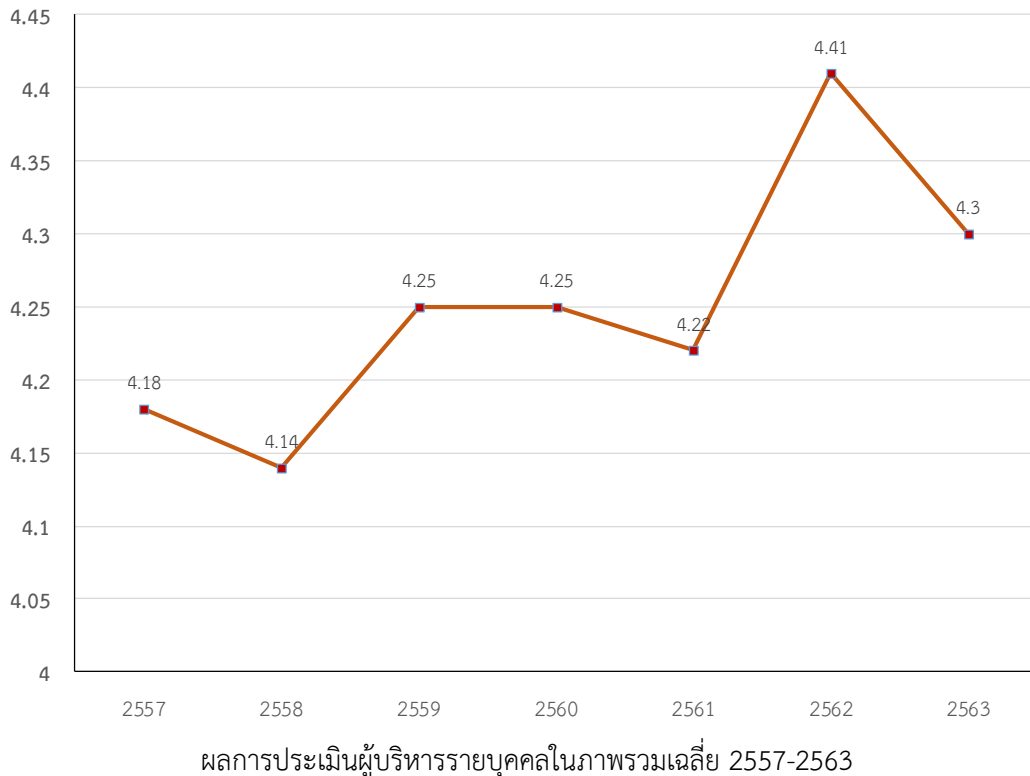
จำนวนชุดของแบบสอบถามที่ได้รับการประเมินและตอบกลับ จำนวนทั้งสิ้น 109 ชุด หรือคิดเป็นประมาณร้อยละ 39.49 ของบุคลากรทั้งหมด [276 คน] สำหรับการตอบแบบประเมินนั้นผู้ตอบอาจจะไม่ได้ประเมินผู้บริหารทุกคนและในทุกข้อการประเมิน ผลการประเมินผู้บริหารรายบุคคลปรากฏดังตารางต่อไปนี้

กลุ่มตัวอย่างรวม	109			ค่าเฉลี่ยรวมทุกข้อ/ทุกคน			4.2994					
ตำแหน่ง	1. การเป็นผู้นำ ความสามารถในการแก้ไขปัญหา และให้คำปรึกษา	2. ความรู้ความสามารถในงาน คุณภาพของผลงาน การวางแผนและจัดระบบงาน	3. การแบ่งงาน การมอบหมายงาน และการให้ผู้ใช้ได้ปฏิบัติงานมีส่วนร่วมตัดสินใจ	4. ความโปร่งใสในการบริหารงาน	5. ความคิดริเริ่มสร้างสรรค์	6. การพัฒนาผู้ใต้บังคับบัญชา	7. มนุษยสัมพันธ์ในการทำงาน ความสามารถในการสื่อสารและการประสานงาน	8. ความรับผิดชอบในหน้าที่ การมีวินัยและปฏิบัติตามเป็นแบบอย่างที่ดี	9. การอุทิศเวลาและตรงต่อเวลา	คะแนนรวม 45 คะแนน	คะแนนเทียบเป็นร้อยละความพึงพอใจ	จำนวนผู้ประเมิน
ค่าเฉลี่ยรวม	4.29	4.28	4.21	4.31	4.22	4.23	4.31	4.39	4.39	38.69	85.98	
ค่าสูงสุด (Max)	4.46	4.47	4.38	4.55	4.39	4.44	4.63	4.61	4.56	40.39	89.75	105
ค่าต่ำสุด (Min)	4.07	4.02	4.03	4.08	3.98	4.07	3.94	4.2	4.15	36.69	81.53	42
SD	0.798	0.787	0.796	0.801	0.804	0.809	0.833	0.795	0.787	6.679		
ค่าเฉลี่ยรวม 2561	4.38	4.44	4.35	4.46	4.29	4.29	4.45	4.50	4.56	39.74	88.31	
ค่าเฉลี่ยรวม 2561	4.22	4.22	4.14	4.29	4.11	4.11	4.27	4.34	4.29	37.95	84.33	
ค่าเฉลี่ยรวม 2560	4.22	4.23	4.17	4.33	4.10	4.15	4.33	4.38	4.39	37.62	83.59	
ค่าเฉลี่ยรวม 2559	4.22	4.26	4.16	4.34	4.16	4.10	4.31	4.36	4.36	38.27	85.04	
ค่าเฉลี่ยรวม 2558	4.17	4.19	4.06	4.27	4.02	3.99	4.23	4.31	4.32	37.24	4.17**	

อักษรสีแดง = ค่าคะแนนเฉลี่ยรวมรายข้อที่ต่ำกว่าปีก่อน, อักษรสีน้ำเงิน = ค่าคะแนนเฉลี่ยรวมรายข้อที่สูงกว่าปีก่อน



จำนวนและร้อยละของบุคลากรที่ตอบแบบประเมินผู้บริหารรายบุคคล 2557-2563



ข้อคิดเห็น ข้อเสนอแนะต่อการบริหารจัดการของคณะเทคนิคการแพทย์

- ขวัญและกำลังใจเป็นสิ่งสำคัญในการทำงาน
- ผอ.ต้องมีความเป็นกลาง
- สัมมนาต่างจังหวัด

ข้อมูลสรุปในภาพรวม

- คะแนนการประเมินรายชื่อ/รายบุคคลมีแนวโน้มลดลงทุกคน ภาพรวมผลคะแนนลดลง
- จำนวนแบบประเมินที่ตอบกลับยังอยู่ในสัดส่วนที่ต่ำ คือประมาณร้อยละ 39.49 ซึ่งอาจต้องพิจารณาทบทวน “กระบวนการประเมินช่องทางการสื่อสาร” เพื่อให้ได้จำนวนและผลการประเมินที่เป็นตัวอย่างประชากรภายในคณะฯ ได้ดีขึ้น (เทียบจำนวนประชากร-กลุ่มตัวอย่างจากตารางกลุ่มตัวอย่างของยามาเน่ พบว่าควรจะต้องมีแบบประเมินตอบกลับจำนวนอย่างน้อย 162 คน)
- ในการพิจารณาจัดทำแบบประเมินครั้งต่อไปอาจต้องนำ (1) “ข้อคิดเห็น ข้อเสนอแนะ” เดิม (2) ประเด็นการพัฒนาผู้บริหาร/ปรับปรุงกระบวนการทำงานของผู้บริหารตามเกณฑ์ EdPEX มาพิจารณาประกอบด้วย เพื่ออย่างน้อยอาจมีการปรับแบบประเมิน หรือนำข้อมูลจากข้อเสนอแนะกลับไปชี้แจงบุคลากรใน “ผู้บริหารสัญญาฯ” เพื่อรายงานความก้าวหน้า/ผลการพิจารณาในบางประเด็นสำคัญ