

แนวปฏิบัติการประเมินผลโครงการวิจัย
ที่ได้รับงบประมาณสนับสนุนจากเงินงบประมาณแผ่นดิน มหาวิทยาลัยเชียงใหม่

หลักการและเหตุผล

ในแต่ละปีมหาวิทยาลัยเชียงใหม่ได้รับการสนับสนุนงบประมาณแผ่นดินจากสำนักงบประมาณ เพื่อดำเนินโครงการวิจัยในลักษณะของโครงการวิจัยเดี่ยวและชุดโครงการวิจัย โดยมีแนวโน้มที่จะได้รับการจัดสรรงบประมาณเพิ่มขึ้นทุกปี ดังนั้น เพื่อให้โครงการวิจัยและชุดโครงการวิจัยดังกล่าวประสบความสำเร็จ เป็นประโยชน์ต่อการพัฒนามหาวิทยาลัยให้เป็นมหาวิทยาลัยที่มุ่งเน้นการวิจัยตามที่กำหนดไว้ในแผนพัฒนาการศึกษามหาวิทยาลัยเชียงใหม่ ระยะที่ 10 (พ.ศ.2550-2554) รวมทั้งเป็นประโยชน์ต่อการพัฒนาประเทศ จึงควรที่จะได้จัดทำแนวปฏิบัติการประเมินผลโครงการวิจัยจากรายงานวิจัยฉบับสมบูรณ์ที่ได้รับงบประมาณสนับสนุนจากเงินงบประมาณแผ่นดิน เพื่อใช้เป็นเครื่องมือและเป็นมาตรฐานในการประเมินผลงานวิจัยของคณะ สถาบัน และหน่วยงานต่างๆ ภายในมหาวิทยาลัย

วัตถุประสงค์

1. เพื่อให้ได้ผลงานวิจัยที่มีคุณภาพ เป็นที่ยอมรับ และได้มาตรฐานเดียวกัน
2. เพื่อนำผลการประเมินที่ได้ไปใช้เป็นแนวทางในการปรับปรุงการดำเนินการวิจัยในปีต่อไป

แนวปฏิบัติการประเมินผลโครงการวิจัย

เมื่อนักวิจัยได้รับอนุมัติโครงการวิจัย ให้ดำเนินการดังนี้

1. เสนอชื่อผู้ทรงคุณวุฒิ (ภายในหรือภายนอกมหาวิทยาลัยก็ได้) เพื่อเป็นผู้ประเมินผลงาน (peer Review) จำนวนไม่น้อยกว่า 3 ท่าน สำหรับโครงการเดี่ยว และจำนวนไม่น้อยกว่า 5 ท่าน สำหรับชุดโครงการ เพื่อให้คณะ/ผู้อำนวยการเลือกให้เหลือจำนวน 3 ท่าน และ 5 ท่าน ตามลำดับ ตั้งแต่เริ่มดำเนินการวิจัย
2. ให้คณะ/สถาบันดำเนินการทาบทามผู้ทรงคุณวุฒิเพื่อเป็นผู้ประเมินผลงาน
3. เมื่อผู้ทรงคุณวุฒิตอบรับ ให้เจ้าหน้าที่วิจัย/ผู้รับผิดชอบแจ้งให้นักวิจัยทราบ เมื่อสิ้นสุดโครงการวิจัยแล้วให้นักวิจัยจัดทำ(ร่าง)รายงานฉบับสมบูรณ์ จำนวน 3 ชุด สำหรับโครงการเดี่ยว และ 5 ชุด สำหรับโครงการชุด ส่งให้เจ้าหน้าที่วิจัย/ผู้รับผิดชอบของคณะ/สถาบัน ในกรณีที่ เป็นชุดโครงการขอให้มีการจัดทำรายงานเล่มสรุปของชุดโครงการเพิ่มเติม ซึ่งบูรณาการผลการดำเนินงานของโครงการย่อยเข้าด้วยกัน
4. เจ้าหน้าที่ฯ ดำเนินการจัดส่งเอกสารประกอบด้วยข้อเสนอโครงการฯ (ที่เสนอขอรับทุน) และ (ร่าง)รายงานฉบับสมบูรณ์ พร้อมแบบแบบฟอร์มการประเมินผลการวิจัย ให้แก่ผู้ทรงคุณวุฒิ มีระยะเวลา

การส่งคืนผลการประเมินให้แก่คณะ/สถาบัน โดยตรง ภายใน 3 สัปดาห์ ซึ่งภายหลังจาก 3 สัปดาห์ถ้าได้แบบประเมินคืนจากผู้ทรงคุณวุฒิ 2 ใน 3 คน ก็ให้นำมาสรุปประเมินได้ แต่ถ้ายังได้ไม่ถึง 2 คน ให้ทวงถามหากเกิน 1 เดือนแล้ว ให้เปลี่ยนผู้ทรงคุณวุฒิใหม่โดยเร็ว สำหรับโครงการชุดให้ใช้ 3 ใน 5 คน

5. เมื่อผู้ทรงคุณวุฒิ ส่งแบบฟอร์มการประเมินผลงานกลับมาแล้ว ให้เจ้าหน้าที่ฯ รวบรวมเป็นหลักฐานต่อไป พร้อมแจ้งนักวิจัย

6. เจ้าหน้าที่ฯ ดำเนินการส่งค่าตอบแทนผู้ประเมินผลฯ ให้ผู้ทรงคุณวุฒิ รายละ 1,000 ถึง 1,500 บาท ไม่ว่าจะ เป็นโครงการเดี่ยว/โครงการย่อยในชุดโครงการ โดยใช้งบประมาณจากโครงการของนักวิจัย และนักวิจัยเก็บใบสำคัญรับเงินไว้ (หัวหน้าโครงการฯ เป็นผู้ออกใบสำคัญรับเงิน)

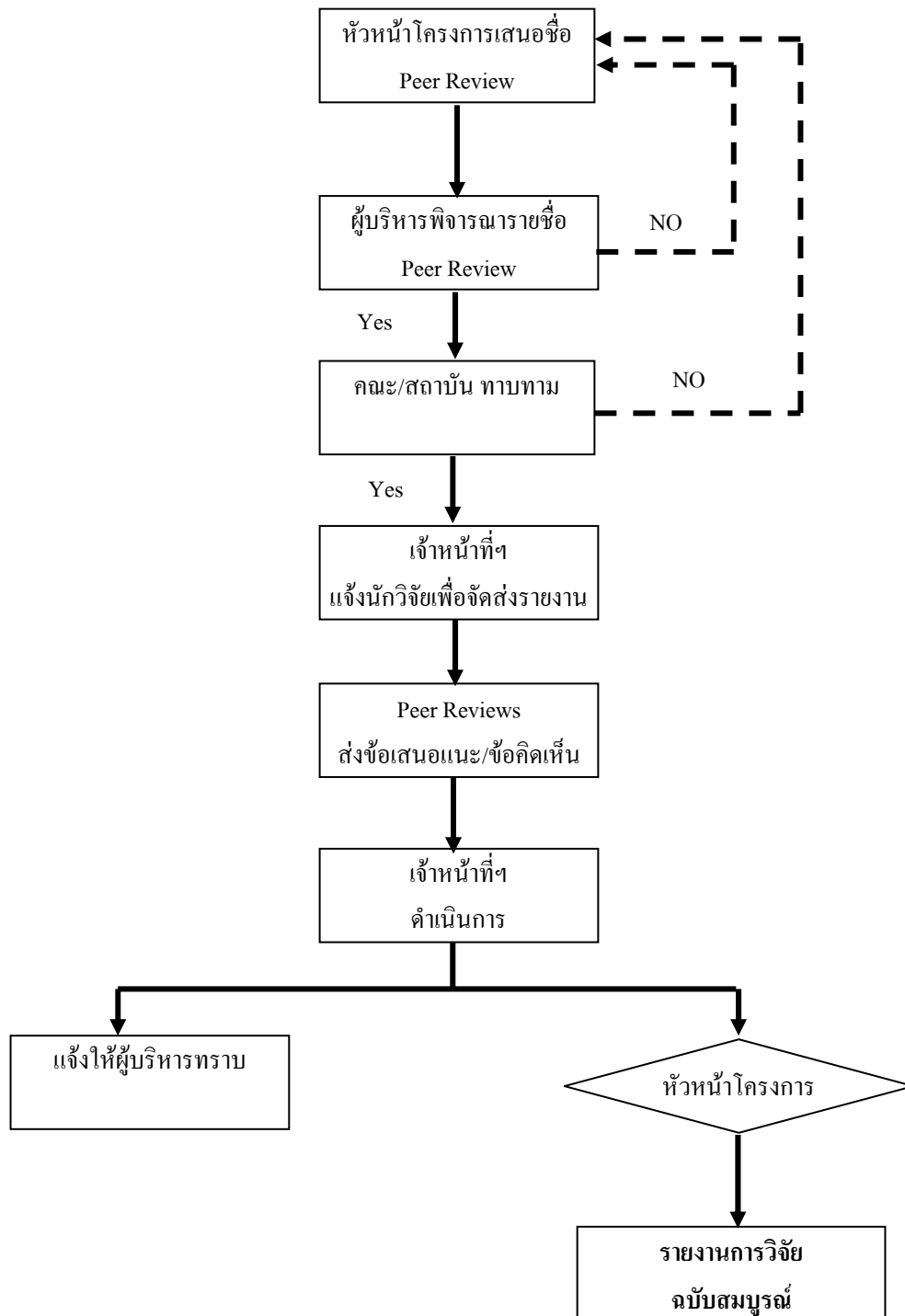
7. นักวิจัยพิจารณานำผลการประเมินที่ได้รับไปปรับปรุง(ร่าง)รายงานฯ และจัดทำเป็นรายงานฉบับสมบูรณ์ต่อไป

8. นักวิจัยทำหนังสือเรียนคณบดี/ผู้อำนวยการเพื่อนำส่งรายงานฉบับสมบูรณ์ให้คณะ/สถาบันตามสัญญา และแจ้งสิ้นสุดการดำเนินโครงการ

หมายเหตุ: แนวปฏิบัติฯ นี้ ให้ใช้ประเมินผลกับโครงการวิจัยที่ได้รับงบประมาณสนับสนุนจากเงินงบประมาณแผ่นดิน ตั้งแต่ปีงบประมาณ พ.ศ.2550 เป็นต้นไป

ผังแสดงขั้นตอนการควบคุมคุณภาพงานวิจัย

1. ขั้นตอนการประเมินคุณภาพผลงานวิจัย เมื่อสิ้นสุดโครงการ โดยผู้ทรงคุณวุฒิ (Peer Review)



2. ขั้นตอนการขออนุมัติจ่ายค่าตอบแทนผู้ทรงคุณวุฒิ (Peer Review)

